

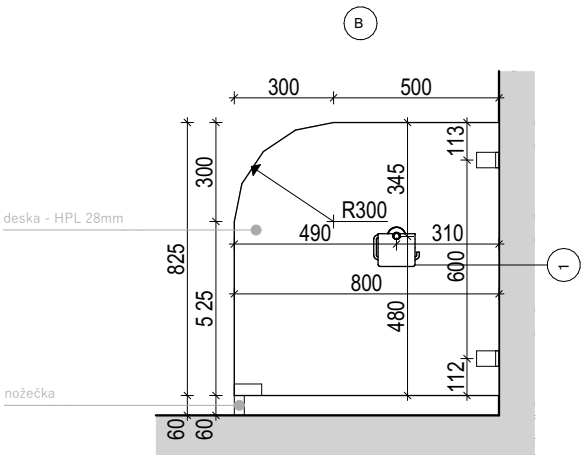
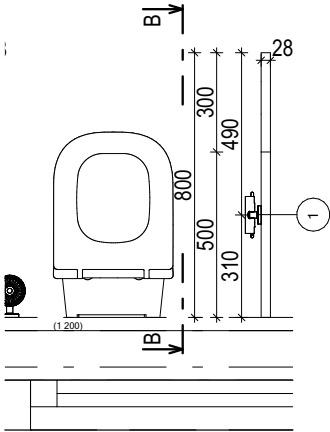
<b>PŘÍSTAVBA MŠ NAD PALATOU</b> objekt Pod Lipkami 3183/5		KNIHA STANDARDŮ
03 Truhlářské výrobky		
ID prvku	TV_10 , WC PŘEPÁŽKA	
Poznámka	Vzhled, barva, materiálové řešení a povrchové úpravy musí být předem odsouhlaseny architektem na předložených vzorcích! Rozměry výrobků, bude-li to z technických důvodů možné, mohou vykazovat odchylku $\pm 10\%$ oproti specifikovaným hodnotám!	
Vyobrazení výrobku		
Popis	WC dělicí stěna na nožičkách. Provedení: HPL deska tl. 28 mm, kotvení úhelníky do zdi. Barevné provedení: zelená, RAL 6021. Rozměry: 800 x 885 x 28 mm	
Domovské podlaží	1.NP, 2.NP	
Umístění	1.01, 1.03, 2.02	
Materiál	HPL deska	
Barevnost	Zelená, RAL 6021	
Počet ks.	6	
Rozměry	800 x 885 x 28 mm	

R

KNIHA TRUHLÁŘSKÝCH VÝROBKŮ

PŘÍSTAVBA MŠ NAD PALATOU  
objekt Pod Lipkami 3183/5

PŘEPÁŽKY  
M  
91



HPL

KOTEVNÍ  
PRVKY

1

RAL 6021

RAL 6021



držák toaletního papíru

\*Uvedení konkrétního obchodního názvu nebo značky použitého materiálu a zařízení (dodávky), případně jiné označení mající vztah ke konkrétnímu dodavateli (výrobci), neznamená nutnost použití těchto konkrétních výrobků. Jedná se pouze o vymezení předpokládaného standardu (vlastností). To znamená, že všechny konkrétně uvedené materiály a zařízení mohou být nahrazeny výrobky jiných dodavatelů (výrobců) s podmínkou zachování shodných (tj. srovnatelných nebo lepších) technických, kvalitativních a cenových parametrů.